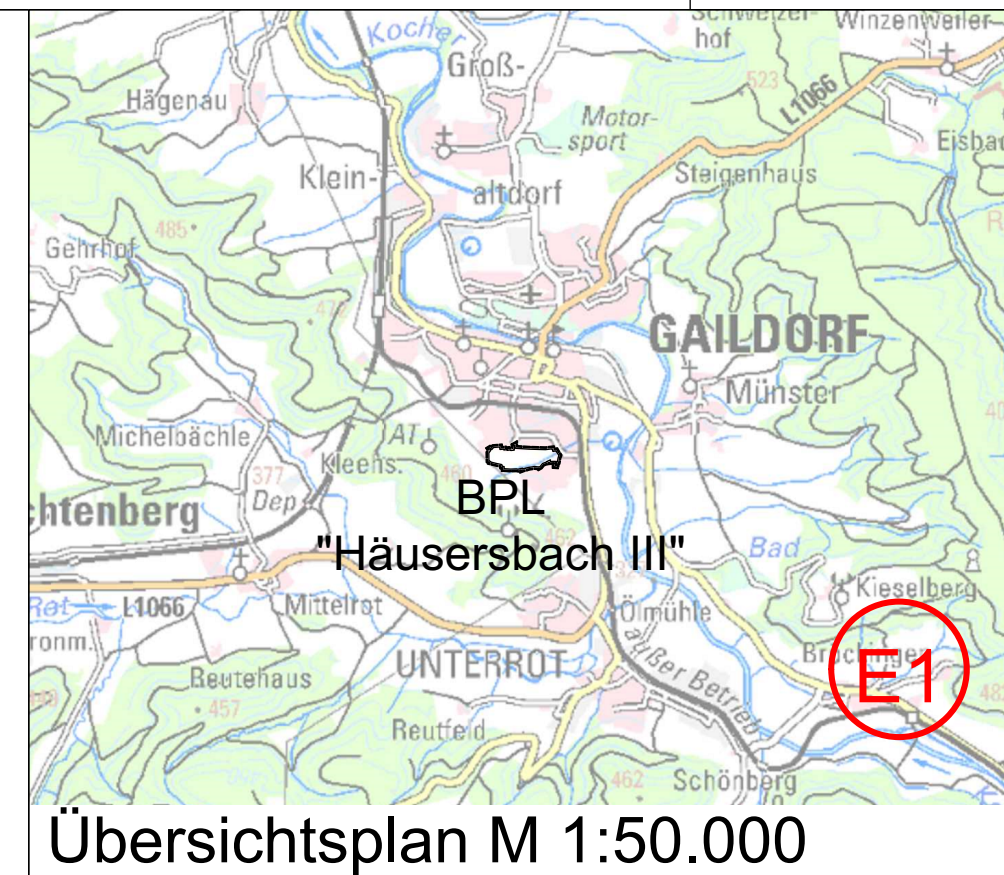
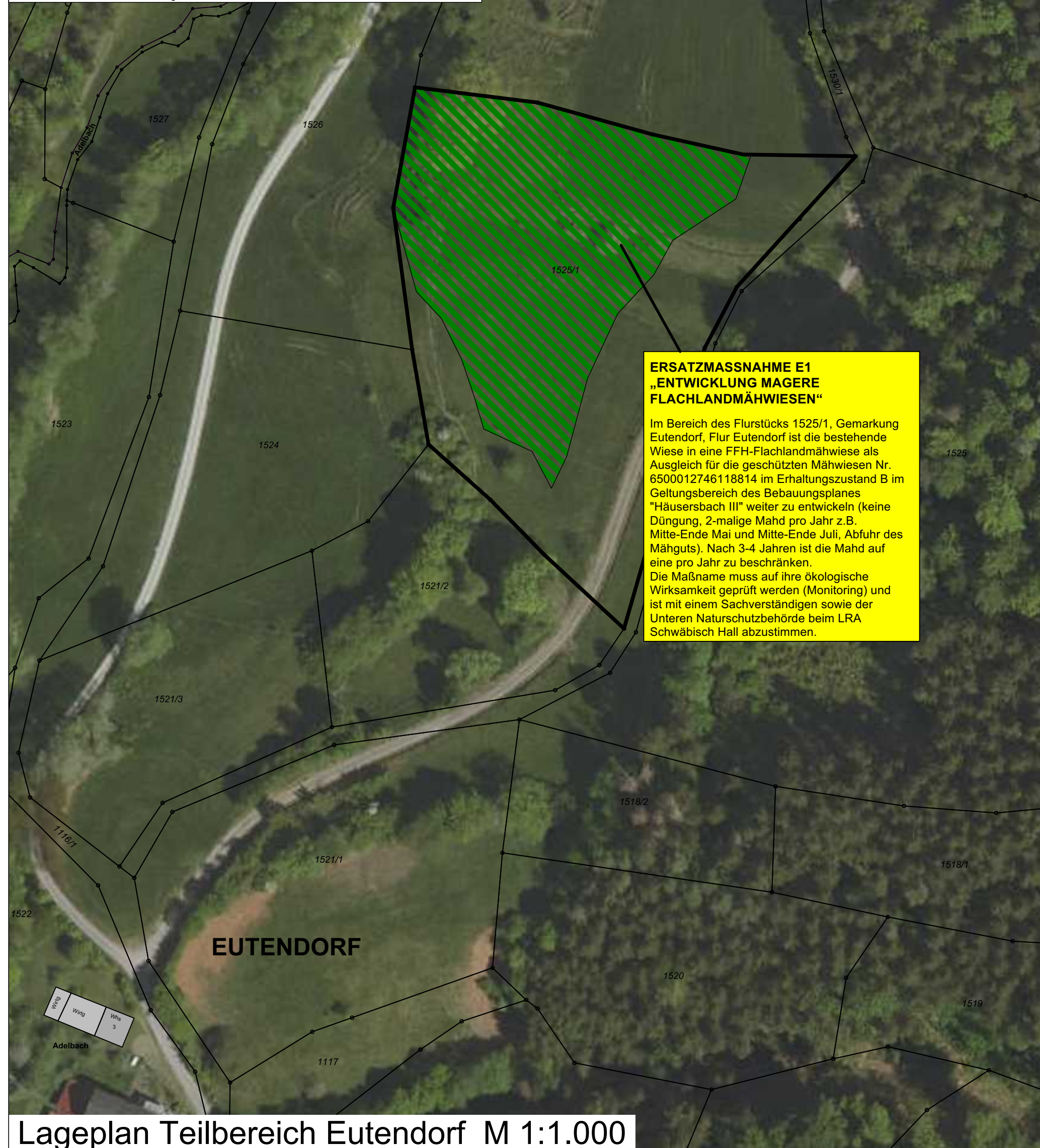


Übersichtsplan M 1:50.000



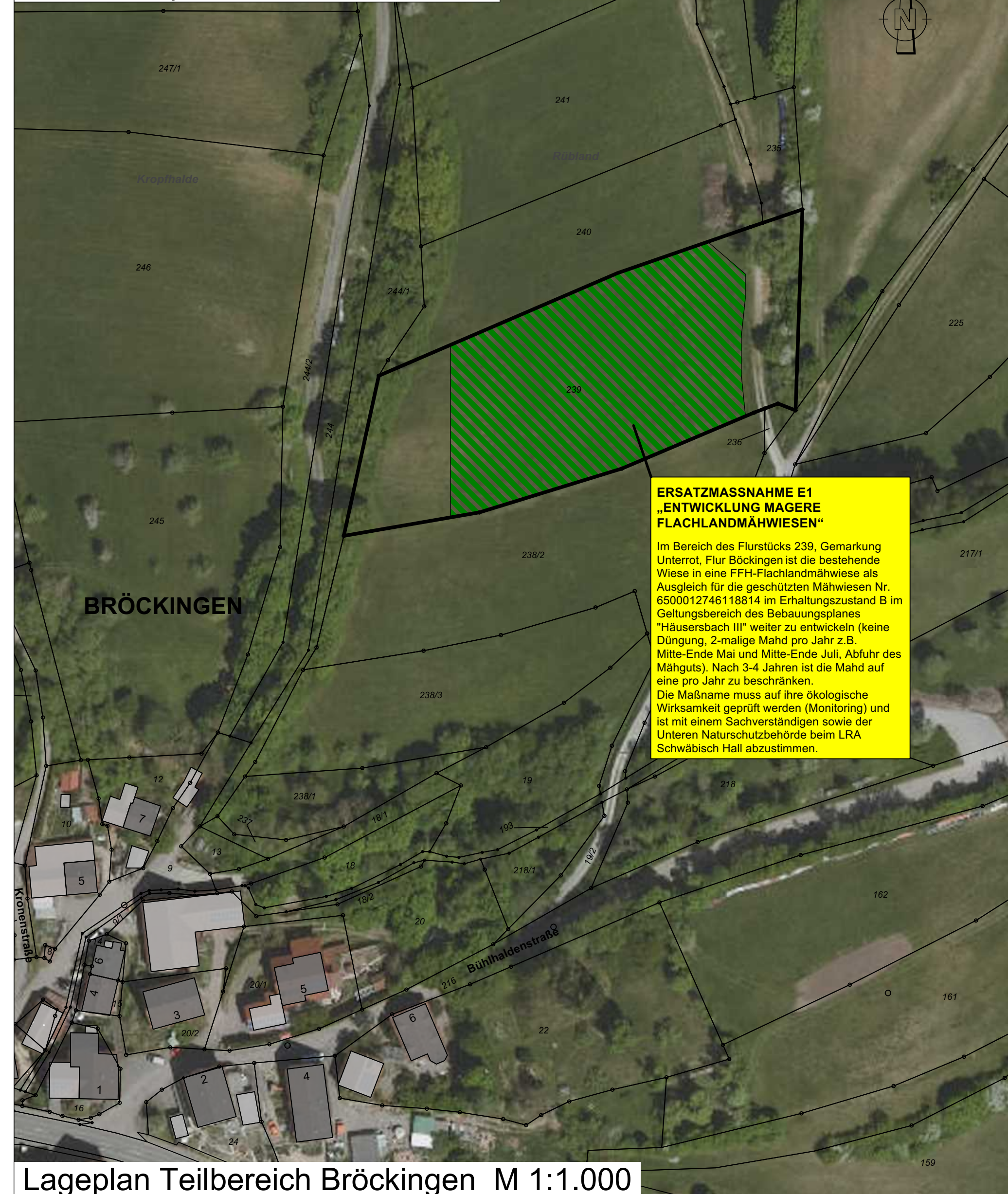
Übersichtsplan M 1:50.000



**ERSATZMASSNAHME E1
„ENTWICKLUNG MAGERE
FLACHLANDMÄHWIESEN“**

Im Bereich des Flurstücks 1525/1, Gemarkung Eutendorf, Flur Eutendorf ist die bestehende Wiese in eine FFH-Flachlandmähwiese als Ausgleich für die geschützten Mähwiesen Nr. 6500012746118814 im Erhaltungszustand B im Geltungsbereich des Bebauungsplanes "Häusersbach III" weiter zu entwickeln (keine Düngung, 2-malige Mahd pro Jahr z.B. Mitte-Ende Mai und Mitte-Ende Juli, Abfuhr des Mähguts). Nach 3-4 Jahren ist die Mahd auf eine pro Jahr zu beschränken.
Die Maßnahme muss auf ihre ökologische Wirksamkeit geprüft werden (Monitoring) und ist mit einem Sachverständigen sowie der Unteren Naturschutzbehörde beim LRA Schwäbisch Hall abzustimmen.


Lageplan Teilbereich Eutendorf M 1:1.000

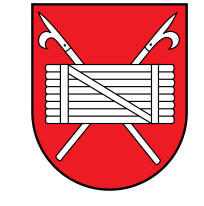


**ERSATZMASSNAHME E1
„ENTWICKLUNG MAGERE
FLACHLANDMÄHWIESEN“**

Im Bereich des Flurstücks 239, Gemarkung Unterrot, Flur Böckingen ist die bestehende Wiese in eine FFH-Flachlandmähwiese als Ausgleich für die geschützten Mähwiesen Nr. 6500012746118814 im Erhaltungszustand B im Geltungsbereich des Bebauungsplanes "Häusersbach III" weiter zu entwickeln (keine Düngung, 2-malige Mahd pro Jahr z.B. Mitte-Ende Mai und Mitte-Ende Juli, Abfuhr des Mähguts). Nach 3-4 Jahren ist die Mahd auf eine pro Jahr zu beschränken.
Die Maßnahme muss auf ihre ökologische Wirksamkeit geprüft werden (Monitoring) und ist mit einem Sachverständigen sowie der Unteren Naturschutzbehörde beim LRA Schwäbisch Hall abzustimmen.

Lageplan Teilbereich Bröckingen M 1:1.000

**LEGENDE
ZUR MASSNAHME**
 Ersatzmaßnahme E1 "Entwicklung magerer Flachlandmähwiese"



STADT : GAILDORF
 GEMARKUNG : EUTENDORF / UNTERROT
 FLUR : 0 (EUTENDORF) / 1 (BRÖCKINGEN)
 KREIS : SCHWÄBISCH HALL

ANLAGE 4

**BEBAUUNGSPLAN
"HÄUSERSBACH III"**

LAGEPLAN ZUR
ERSATZMASSNAHME E1
AUSSERHALB DES PLANGEBIETES

M 1 : 1.000 / 50.000



LEISTUNG
KOMPETENZ
PARTNERSCHAFT

LK&P. INGENIEURE GBR

FRANK BIEKERT
DPL-ING (FH)
STEFAN KALMUS
DPL-ING (FH)

BAULEITPLANUNG
UND STÄDTEBAU
ABWASSERBESEITIGUNG
UND KLÄRTECHNIK
WASSERVERSORGUNG
UND UMWELTBAU
STRASSEN- UND
BRÜCKENBAU
INGENIEURVERMESSUNG

DIE UMFASSENDE
BETREUUNG UND
BERATUNG DER
KOMMUNEN IST EIN
SPEZIELLES KONZEPT
VON UNS

ANERKANNT: STADT GAILDORF, DEN ...

GEFERTIGT: MUTLANGEN, DEN 29.06.2022

Walms

UHLANDSTRASSE 39
73557 MUTLANGEN
TELEFON 07171 10447-0
TELEFAX 07171 10447-70
post@lkp-ingenieure.de
www.lkp-ingenieure.de
Proj.-Nr. : GA20051
Kennung: 265a

LK&P. INGENIEURE GBR, 73557 MUTLANGEN